

# Explotación de datos geoespaciales con el uso de herramientas open source | Casos de éxito

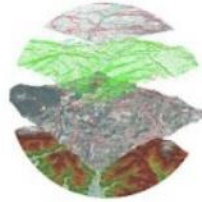
**Julia Martinuzzi**  
CPO - KAN Territory & IT

# Herramientas | Evolución geoespacial



1

Información en el territorio



2

Sistema de información gráfica



3

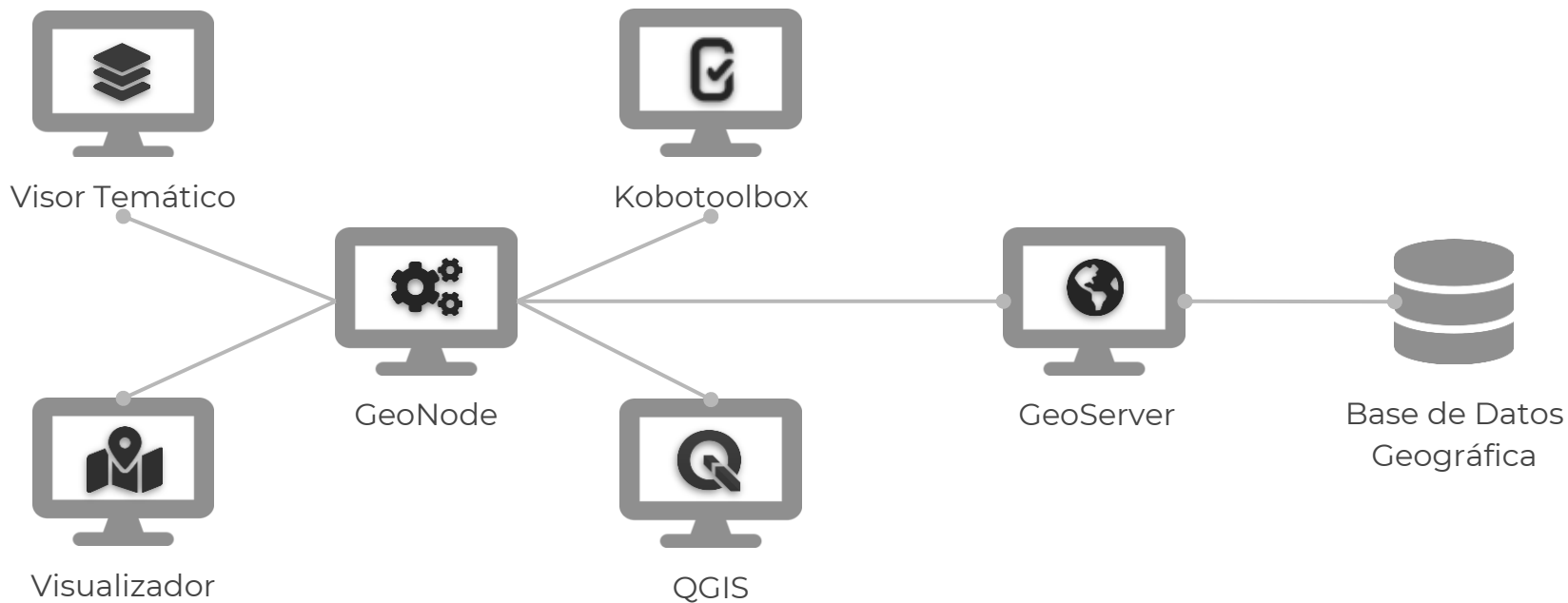
Ciudades Inteligentes



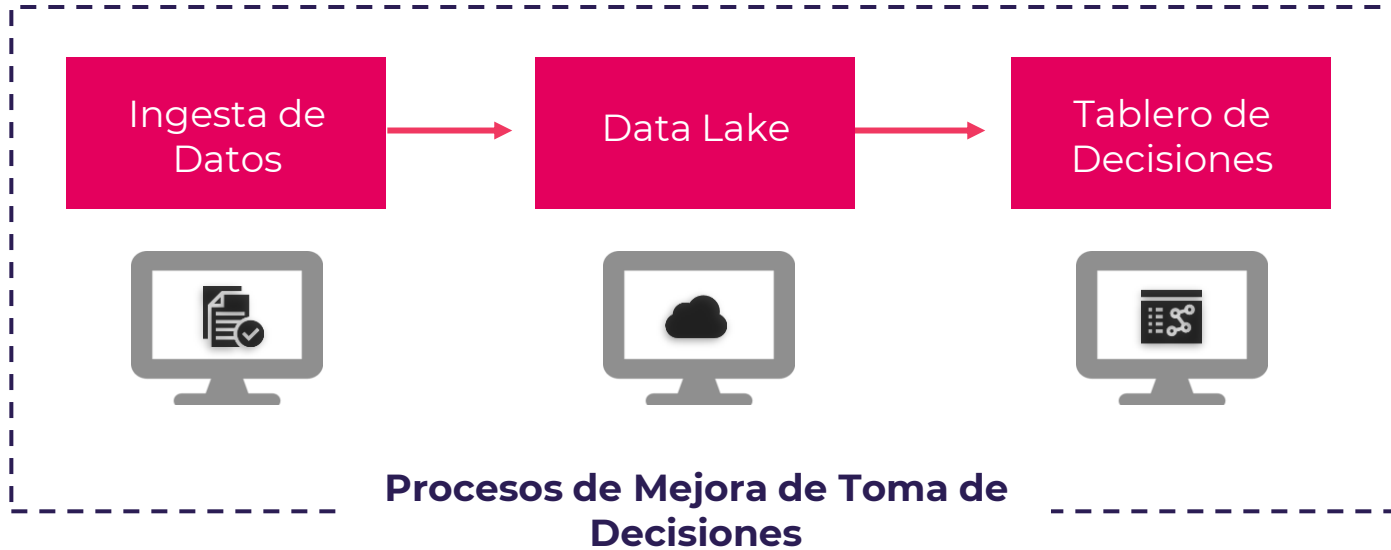
4

Gemelo Digital

# Stack IDE



# Pensando un proceso sostenible



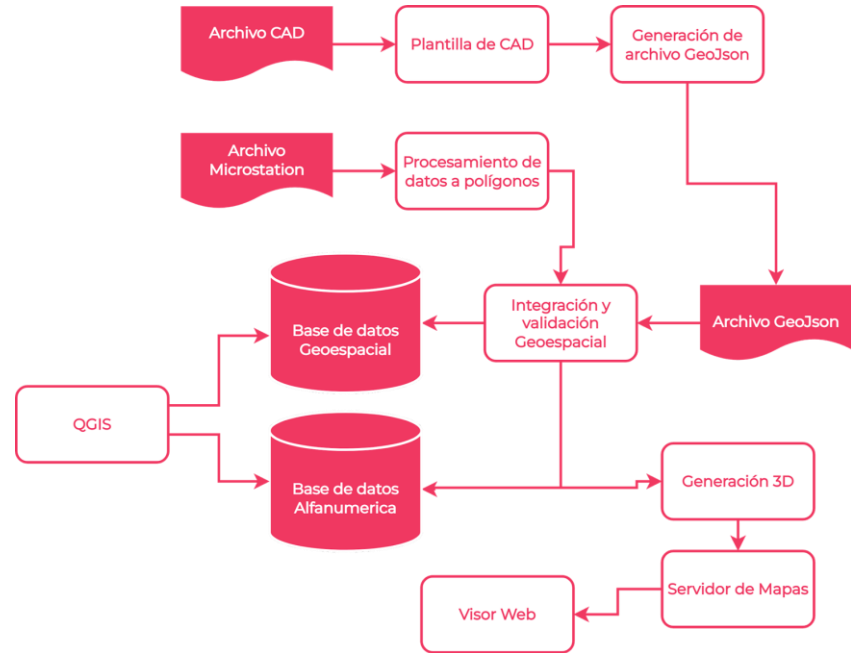
# Casos de éxito



# Migración del catastro de la Ciudad de México

## Proceso de migración de herramientas

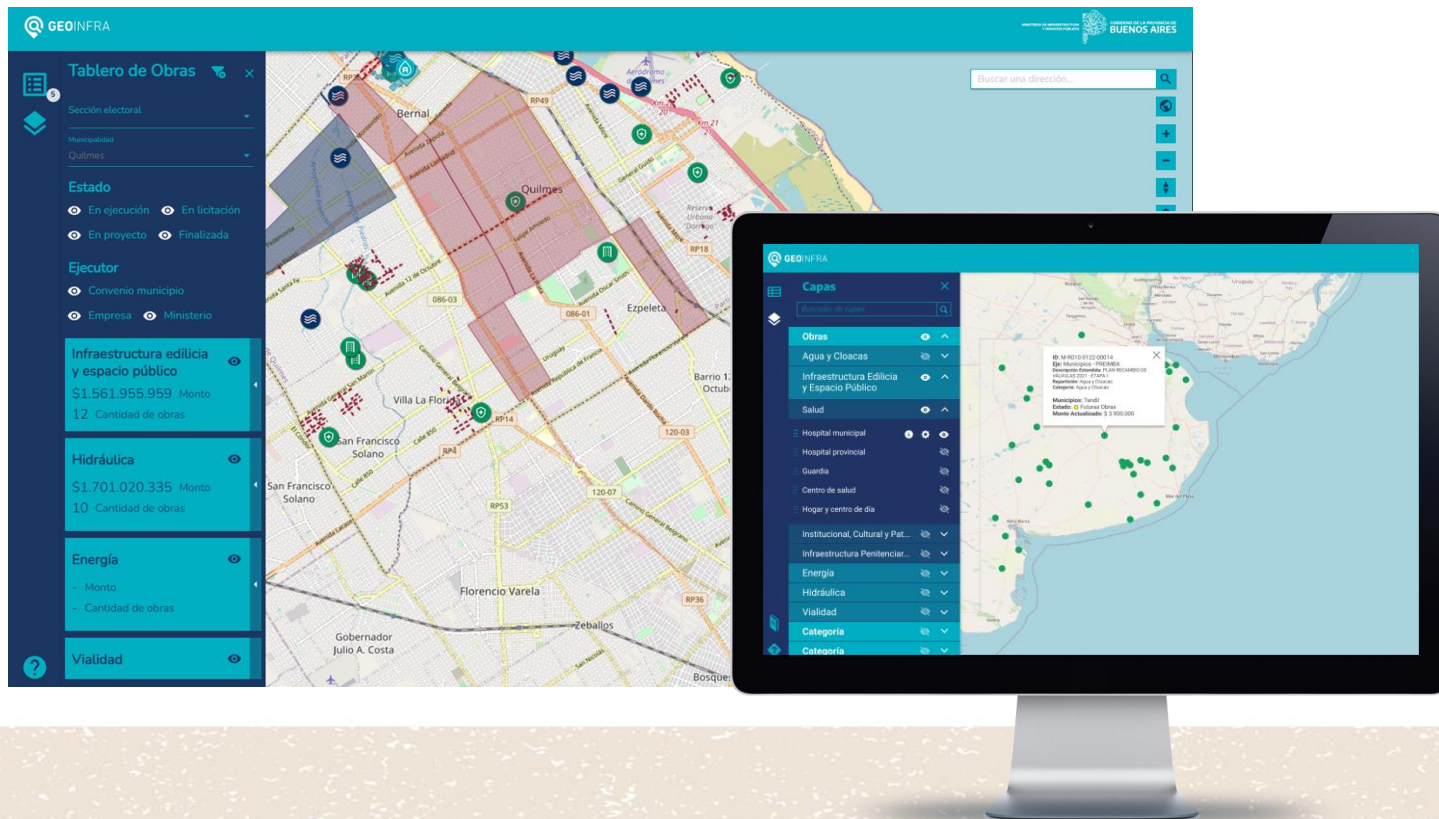
- Análisis de requerimientos
- Diseño e implementación en Postgres y QGIS
- Diseño en Python y QT tools
- Desarrollo de funcionalidades del plugins de QGIS
- Documentación, capacitación y transferencia sustentable del proyecto



# Migración del catastro de la Ciudad de México

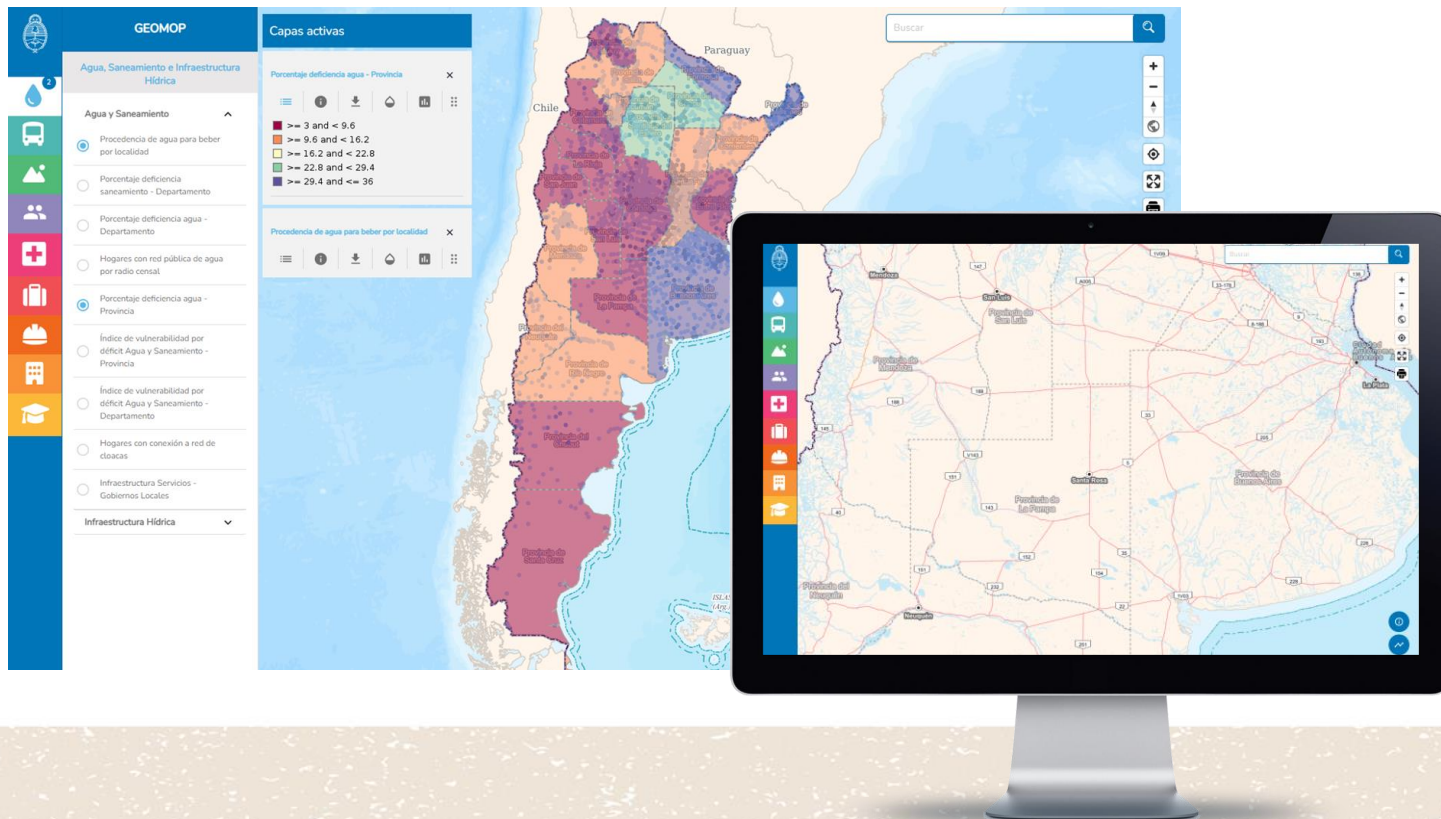


# Visor Obras Públicas | Provincia de Buenos Aires





# Visor Obras Públicas | Repúblicas Argentina



# Visor AG-Tech

**BostonSeguros** Datos | Mapas | Apps | Acerca de |  admin

## Campaña 2021/2022

Descargar Mapa  
Detalle de metadatos

19 | Sep | 2021 | 0 : 0 : 0 UTC+00

	C	E	N	O	B	D	E	F	M	A	M	J	J						
Cientes	75	95	105	116	188	383	406	435	370	360	292	300	300	280	256	240	240	224	96
Cosecha	75	95	105	116	188	383	406	435	370	360	292	300	300	280	256	240	240	224	96
	Sep	Oct	Nov	Dec	Jan	Feb	Mar	Apr	May	Jun									
	2021	2022																	

Información | Compartir | Puntaje | Comentarios | Favorito

**Título** Campaña 2021/2022  
**Licencia** Not Specified  
**Fecha de publicación** 19 de Agosto de 2022 a las 18:11  
**Regiones** Global  
**Responsable** admin

Más Información -

Documento de capas de mapa WMS GetCapabilities

Tier/Modulo	A
NumeroPoliza	5
NumeroCoberto	0
NumeroAsignador	207469
NumeroAsignado	CECSA S.A.AGRUPACION COMERCIAL E INDUSTRIAL
NumeroAgencia	1
NumeroAgencia	CSA-MATRIZ
NumeroCrao	95
NumeroCrao	OSGANDY S.A.
NumeroProducto	3700
NumeroProducto	OSGANDY FINES S.A.
CodigoCarpo	1
NumeroCrao	CARRO TRGO
NumeroCrao	101
TipoModulo	1
NumeroAgenciaCrao	108
NumeroCrao	2441-7003
NumeroCrao	3521-6209
NumeroCrao	2021-09-0002
NumeroCrao	2021-12-111
NumeroCrao	2021-08-0002
NumeroCrao	1
NumeroCrao	Simple 601 ND
NumeroCrao	Cobertura Anticipos 20%
NumeroCrao	1000
NumeroCrao	1000
NumeroCrao	1000
NumeroCrao	1000
NumeroCrao	1000

# Recolector de datos

The dashboard is divided into several sections:

- Top Left:** A table with two rows of data.

MaqBRA000098	3	17.65
MaqBRA000159	2	11.76
- Top Right:** A vertical list of percentage values.

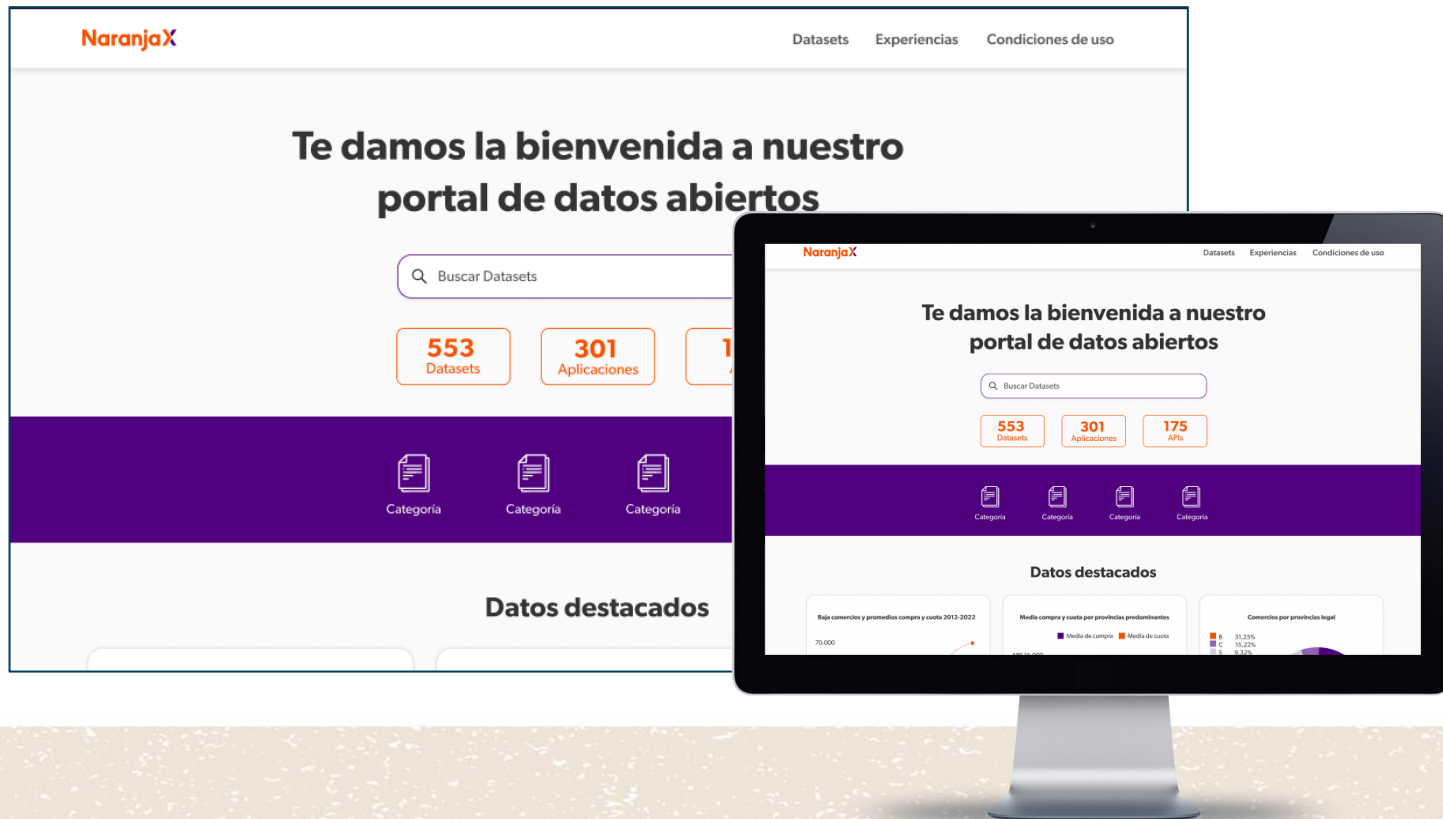
Porcentaje
17.65
11.76
11.76
5.88
5.88
5.88
5.88
5.88
5.88
- Center:** A panel titled "Implementado" with a table of items.

Nombre	Compartido por	Creado	Última Modifica...	Entradas ...
5_1v2_AUDITORIA_CANA	asassano	March 22, 2022	September 2, 20...	17
5_1v2_AUDITORIA_CANA				
- Bottom Left:** A section titled "Región" with a bar chart and a table.

Valor	Frecuencia	Porcentaje
MPP	9	52.94
CEO	6	47.06
- Bottom Center:** A section titled "Promedio Bicos" with a table.

Valor	Frecuencia	Porcentaje
MPP	9	52.94
CEO	6	47.06

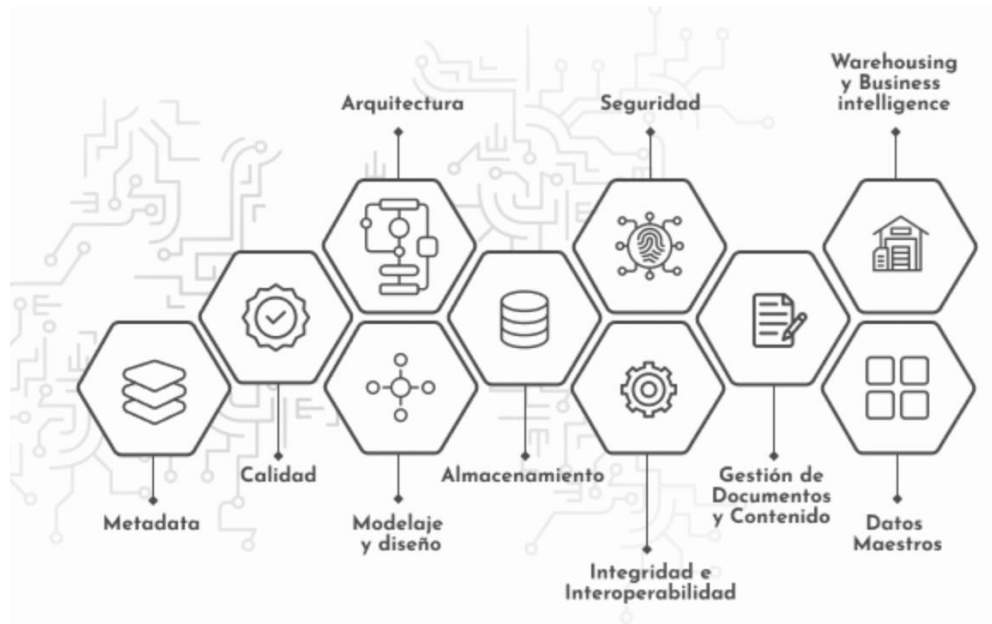
# Portal de datos abiertos | Naranja X



# Geo Inta



# Herramientas | Gobernanza





**Inteligencia  
Territorial**



**Data Governance**



**Inteligencia Artificial**



**IT / Cloud**

Confían en nosotros

Con amplia presencia en  
la región y **alianzas  
sólidas**





# ¡Gracias!

Julia Martinuzzi  
CPO - KAN Territory & IT